



## Congratulations On Your Choice To Breastfeed!

We are honored to support you on your breastfeeding journey. For over 30 years, Evenflo Feeding has created and continues to develop products to help you along the way. You may feel challenged at times, but

remember you are a strong and capable mommy who can achieve your breastfeeding goals! Good luck to you, mom, as you continue on your amazing adventure of motherhood! With Love, Evenflo Feeding

**Important:** Be sure to retain this manual for future reference and read it completely before using Evenflo Advanced Milk Storage Bag Adapters. Refer to your pump manual for additional instructions and warnings.

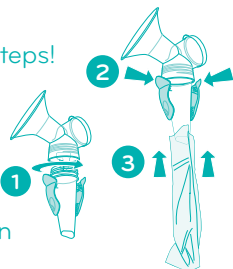
### Before First Use and After Each Use:

For best results and to avoid potential damage, hand wash (avoid boiling and high temperature dish washing). DO NOT place in the microwave. Thoroughly dry before use.

### Instructions for Use

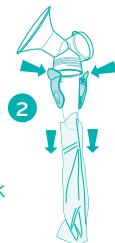
Easy to Use – Just 4 Steps!

- 1) Screw adapter into pump flange base
- 2) Pinch adapter clips to open position
- 3) Slide open milk storage bag between clips with adapter funnel below zipper
- 4) Release adapter clips to closed position



### To Release Milk Storage Bag from Adapter

- 1) Hold flange with one hand around the clip area – this same hand will be used to open clips
- 2) Press open clips and slide bag down, off of the adapter
- 3) Put flange down and seal milk storage bag according to instructions provided by your milk storage bag manufacturer



**WARNING:** DO NOT use this product if it is broken or any parts are missing or become damaged. The spring clips are a potential pinch point. Contains small parts which could cause a child to choke. Keep pump parts and accessories out of children's reach. Pump and accessories are personal care items, for one user only.

**Note:** If double pumping, you can secure one flange to your body with your forearm while removing the other flange from your breast with the same hand. Follow Steps 1-3 above.

Join us online at [www.EvenfloFeeding.com](http://www.EvenfloFeeding.com)



@EvenfloFeeding

### Parent's Ally

[www.evenflofeeding.com](http://www.evenflofeeding.com)  
[www.evenflofeeding.com.mx](http://www.evenflofeeding.com.mx) (Mexico)  
USA/Canada 1-855-334-2229  
Mexico 01-800-706-1200

Evenflo Feeding, Inc.  
West Chester, OH 45069  
©2015 Evenflo Feeding, Inc.  
3020-417 23JUNE15

**Important :** Veuillez lire toutes les instructions avant d'utiliser les adaptateurs à la fine pointe de la technologie pour sacs de conservation de lait, et conservez ce manuel pour vous y référer ultérieurement. Pour des instructions et des mises en garde additionnelles, veuillez vous référer à votre manuel du tire-lait.

### Avant et après chaque utilisation:

Pour de meilleurs résultats et pour prévenir des dommages potentiels, laver à la main et éviter de laver au lave-vaisselle à température élevée ou à eau bouillante. NE PAS mettre au micro-ondes. Sécher soigneusement avant l'utilisation.

### Instructions d'utilisation

Facile à utiliser – seulement 4 étapes!

- 1) Vissez l'adaptateur dans la base du

### Pour dégager le sac de conservation de lait de l'adaptateur

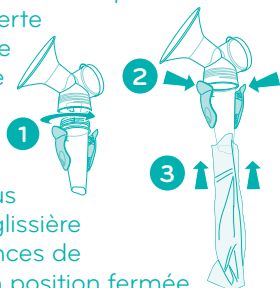
- 1) Tenez le manchon avec une main autour

manchon du tire-lait (où vous visseriez habituellement votre biberon pour la collecte du lait)

2) Pincez les pinces de l'adaptateur en position ouverte

3) Glissez le sac de conservation de lait entre les pinces et l'entonnoir de l'adaptateur sous la fermeture à glissière

4) Dégagez les pinces de l'adaptateur à la position fermée

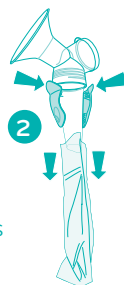


de la pince

2) Avec l'autre main, maintenez le sac

3) Déposez le manchon et scellez le sac de conservation de lait selon les instructions fournies par le fabricant du sac

**Remarque :** Si vous utilisez un tire-lait double, vous pouvez maintenir un manchon de sein à votre corps avec votre avant-bras tout en enlevant l'autre manchon de votre sein avec la même main. Veuillez suivre les étapes 1 à 3 ci-dessus pour dégager le sac de conservation de lait de l'adaptateur Evenflo.



**AVERTISSEMENT :** NE PAS utiliser ce produit s'il est brisé ou si une pièce est manquante ou devient endommagée. Les pinces à ressort peuvent constituer un point de pincement. Contient de petites pièces qui pourraient faire suffoquer un enfant. Garder les pièces et les accessoires hors de l'atteinte des enfants. Les pompes et accessoires sont des articles de soins personnels, pour un seul utilisateur.

**Importante:** Asegurese de guardar este manual de uso para una referencia futura. Lealo completamente antes de utilizar el Adaptador de las Bolsas para Almacenar Leche Evenflo Advanced. Consulte el manual para obtener información adicional y conocer las advertencias del producto.

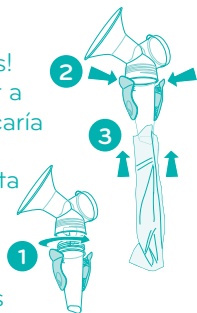
### Antes y después de cada uso

Para mejores resultados, lave las partes a mano y evite hervir o usar temperaturas altas en el lavavajillas pues puede dañar el producto. No colocar en el horno de microondas. Verifique que seque las partes por completo antes de usar.

### Instrucciones de uso

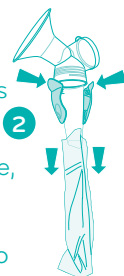
Fácil de usa- Solo 4 pasos!

- 1) Enrosque el adaptador a la base ( donde enroscará la botella)
- 2) Presiones los clips hasta que estén abiertos
- 3) Coloque las bolsas de almacenamiento de leche entre los clips con el adaptador debajo del zipper
- 4) Suelte los clips para que cierren



### Para desembonar las bolsas de almacenamiento de leche del adaptador

- 1) Sostenga la brida con una mano entorno al área del clip
- 2) Con la otra mano asegure la bolsa
- 3) Coloque la brida hacia abajo y selle la bolsa de almacenamiento de leche de acuerdo a las instrucciones del fabricante de las bolsas



**ADVERTENCIA:** No utilice este producto si se encuentra roto, dañado o falta alguna de las piezas. Las pinzas son el punto de soporte para la fijación. Contiene pequeñas partes que podrían provocar peligro de asfixia para los pequeños. Mantenga las partes y accesorios del extractor fuera del alcance de los niños. Éstos son objetos de uso personal.

**Nota:** En caso de extracción doble, puede asegurar una brida a su cuerpo con el antebrazo mientras remueve la otra brida de su pecho con la misma mano. Repita los pasos del 1-3 para quitar las bolsas del adaptador Evenflo.